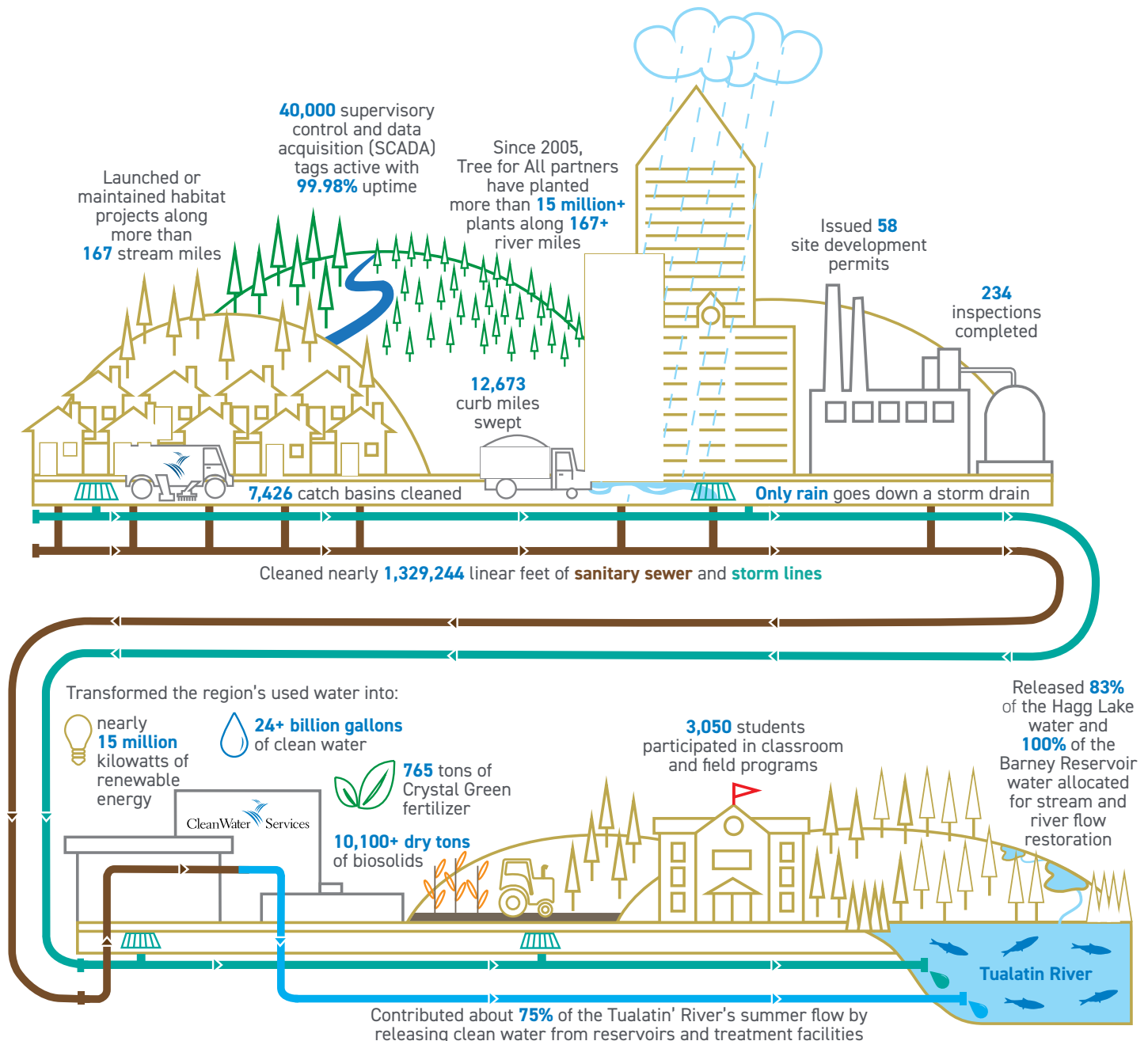


CleanWater Services

At a Glance



Everything we do at Clean Water Services aims to protect public health, while enhancing the natural environment of the Tualatin River Watershed. We are a water resources management utility that combines science and nature to clean water and return it to the Tualatin River, so it can be used again. We work in partnership with others to safeguard the river's health and vitality, ensure the economic success of our region, and protect public health for more than 600,000 residents and businesses in urban Washington County.



Above figures are for Fiscal Year 2022-2023 unless otherwise noted

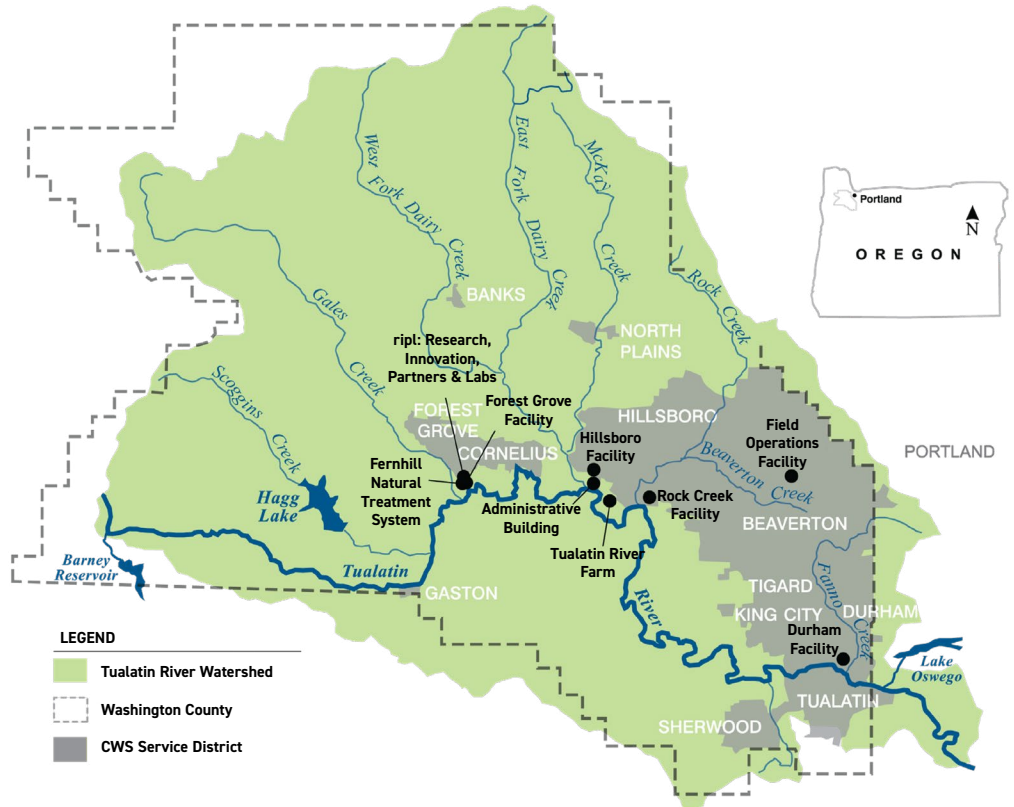
Board of Directors

Our Board is the Washington County Commissioners:

- Kathryn Harrington, Chair (at large)
Term expires - 12/26
- Nafisa Fai (District 1)
Term expires - 12/24
- Pam Treece (District 2)
Term expires - 12/26
- Roy Rogers (District 3)
Term expires - 12/24
- Jerry Willey (District 4)
Term expires - 12/26

Chief Executive Officer

- Diane Taniguchi-Dennis

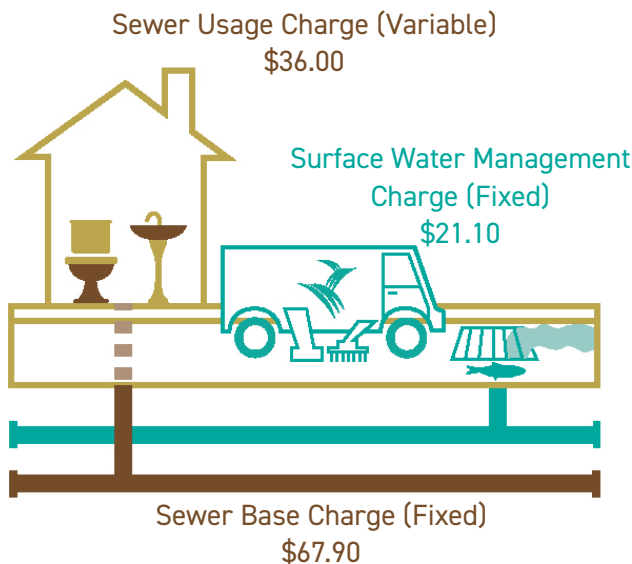


Advisory Commission

This 15-member Advisory Commission is appointed by the Board of Directors to serve four-year terms. The purpose of the Commission is to review, discuss and make recommendations to the Board of Directors on major policy issues and programs. A subcommittee hears and acts on appeals regarding implementation of various programs, standards and rules. The Advisory Commission meets monthly. For more information, go to cleanwaterservices.org/CWAC.

2023-24 Rates and Charges

Typical costs for a single family home



Typical combined bimonthly bill = \$125.00

One-time system development charges, per dwelling unit:

Sanitary sewer SDC	\$6,824
Surface water management SDC	\$ 660

CWS rates are among the lowest in the region, and we are committed to keeping rate increases reasonable and predictable while making the investments necessary for efficient operation of complex systems. Learn more at cleanwaterservices.org/rates.



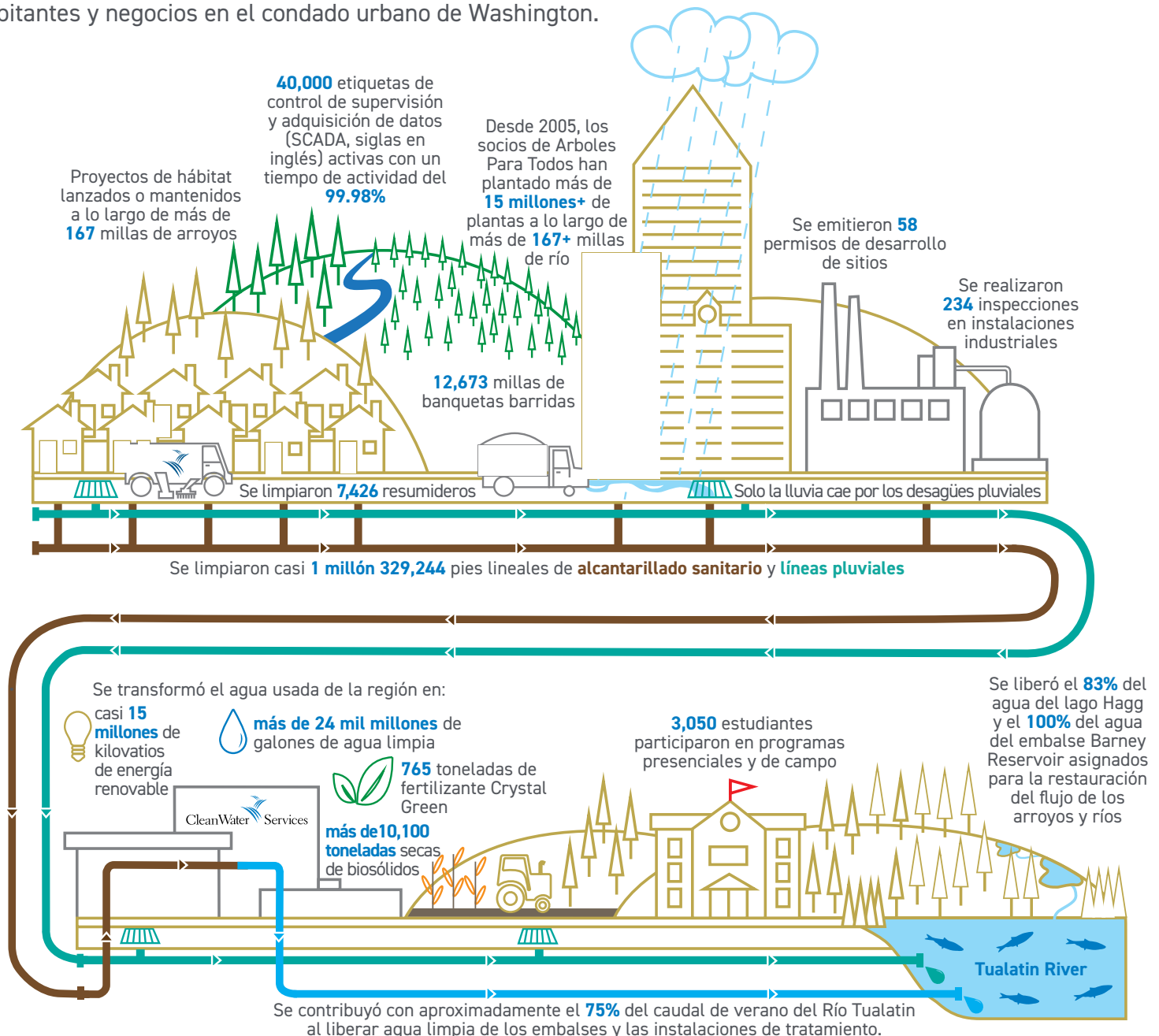
Revised 07/2023

CleanWater Services

De un Vistazo



Todo lo que hacemos en la agencia Servicios de Agua Limpia tiene como objetivo proteger la salud pública, al mismo tiempo que mejoramos el medio ambiente natural de la Cuenca del Río Tualatin. Somos una empresa administrativa de recursos hidráulicos que combina la ciencia y la naturaleza para limpiar el agua y devolverla al Río Tualatin, para que pueda volver a utilizarse. Trabajamos en asociación con otros para salvaguardar la salud y la vitalidad del río, asegurar el éxito económico de nuestra región, y proteger la salud pública de más de 600,000 habitantes y negocios en el condado urbano de Washington.



Junta Directiva

Nuestra Junta la forman los Comisionados del Condado de Washington:

- Kathryn Harrington, Presidenta (en general)
Su plazo vence - 26/12
- Nafisa Fai (Distrito 1)
Su plazo vence - 24/12
- Pam Treece (Distrito 2)
Su plazo vence - 26/12
- Roy Rogers (Distrito 3)
Su plazo vence - 24/12
- Jerry Willey (Distrito 4)
Su plazo vence - 26/12

Directora Ejecutiva Principal

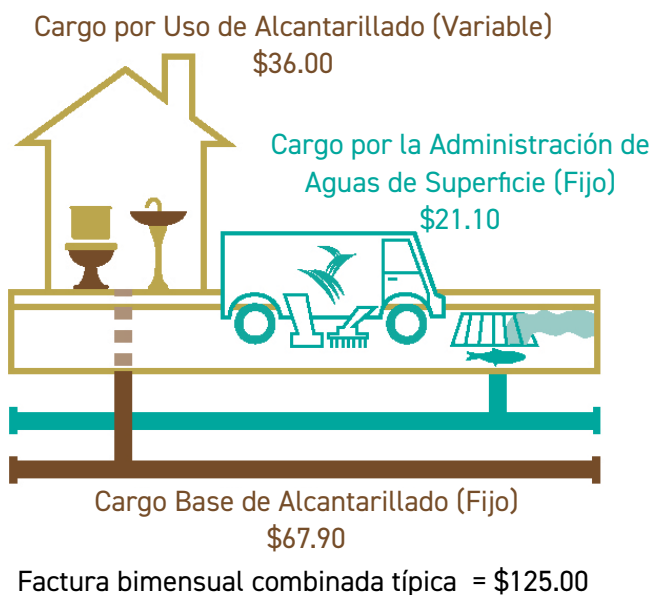
- Diane Taniguchi-Dennis

Comisión Asesora

Esta Comisión Asesora de 15 miembros es nombrada por la Junta Directiva para servir plazos de cuatro años. El propósito de la Comisión es revisar, discutir y hacer recomendaciones a la Junta Directiva sobre los principales asuntos y programas de reglamentación. Un subcomité escucha y actúa sobre las apelaciones relacionadas con la implementación de varios programas, normas y reglas. La Comisión Asesora se reúne mensualmente. Para obtener más información, visite cleanwaterservices.org/CWAC.

Tarifas y Cargos para 2022-23

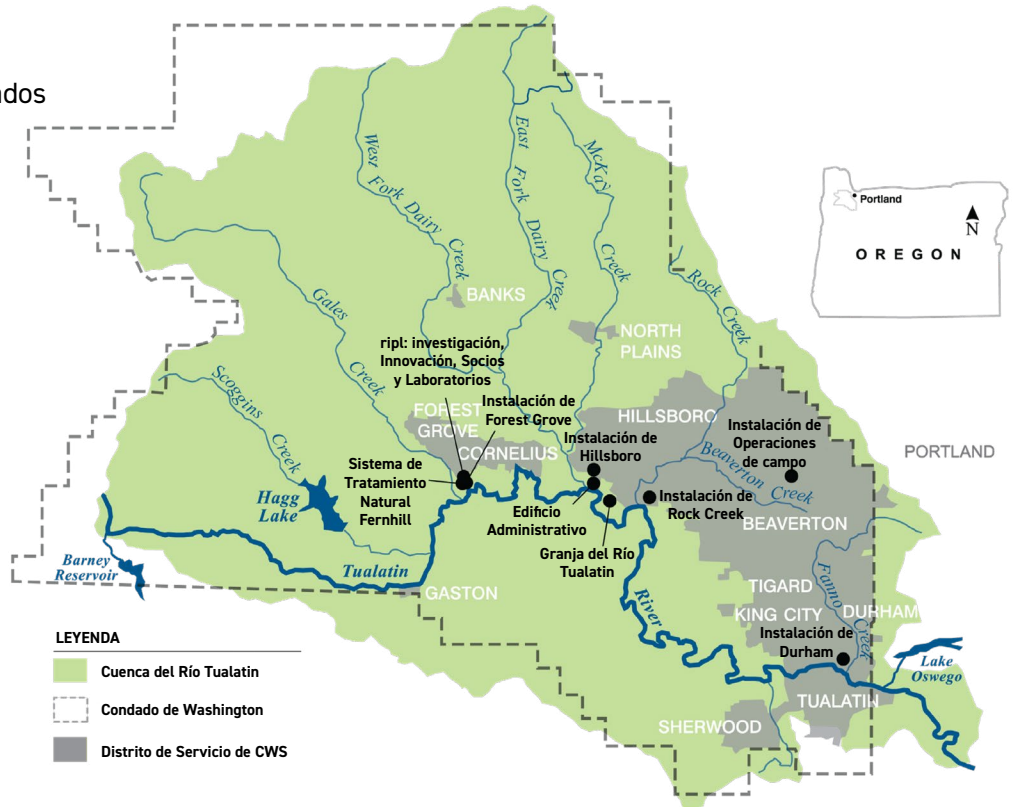
Costos típicos para una casa de una familia



Cargos de desarrollo del sistema una sola vez, por unidad de vivienda:

Alcantarillado sanitario SDC	\$6,824
Administración de aguas de superficie SDC	\$ 660

Las tarifas de CWS se encuentran entre las más bajas de la región, y estamos comprometidos a mantener los aumentos de tarifas razonables y predecibles mientras hacemos las inversiones necesarias para la operación eficiente de sistemas complejos. Obtenga más información en cleanwaterservices.org/rates.



Revisado 07/2024